



MODÈLE
HPJ-3049V1



À PARTIR DE

194 000\$ *

209 500 \$
AVEC SOUS-SOL FINI

PLUSIEURS OPTIONS INCLUSES
LE TERRASSEMENT, LES REVÊTEMENTS
DE PLANCHER, LES ARMOIRES
ET +++

DIMENSION : 25 pi. X 36 pi.

SUPERFICIE : 900 pi.ca.

* Terrain et taxes en sus



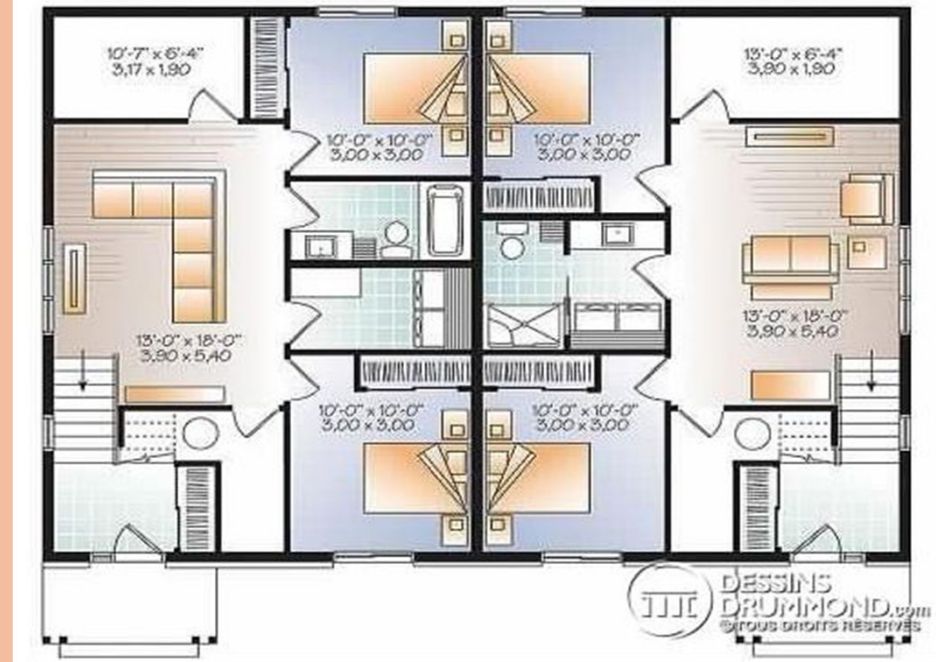
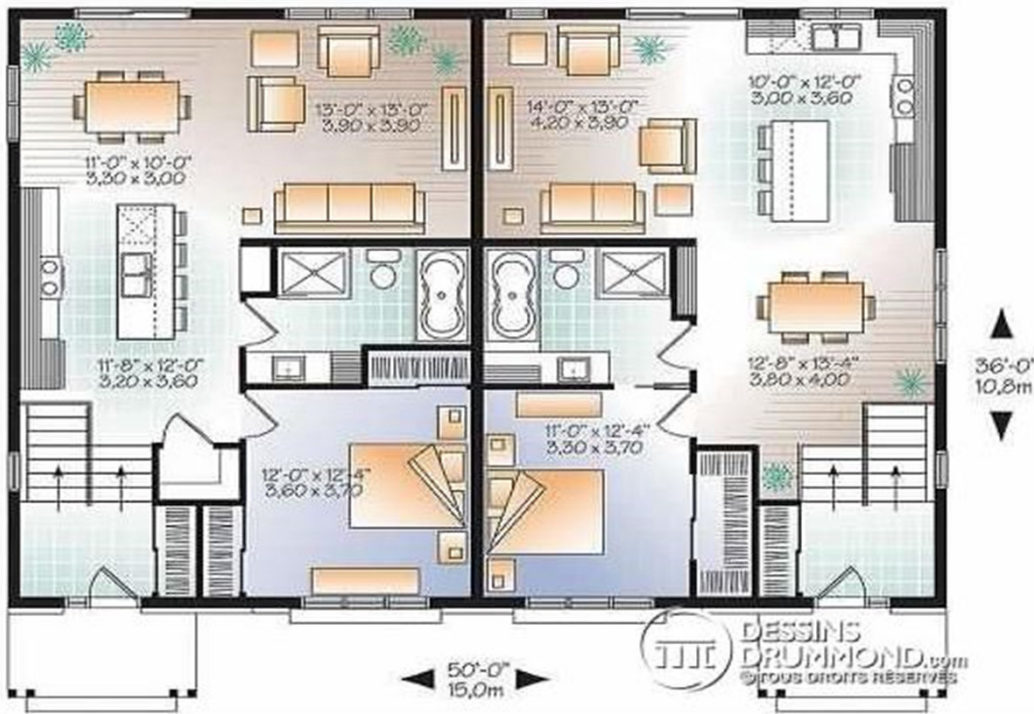
POUR INFORMATIONS
ÉMILIE DEVEAULT
REPRÉSENTANTE DES VENTES

HABITATIONSPLUS.COM

819 565-1212



RBQ : 8330-3016-33



DIMENSIONS REZ-DE-CHAUSSÉE

- Cuisine 10 pi. X 12 pi.
- Salon 14 pi. X 13 pi.
- Salle à manger 13 pi. X 13 pi.
- Chambre 11 pi. X 12 pi.
- Salle de bain 12 pi. X 8 pi.

DIMENSIONS SOUS-SOL

- Salle de séjour 13 pi. X 18 pi.
- Chambres (2) 10 pi. X 10 pi.
- Salle de bain /Buanderie 10 pi. X 8 pi.
- Atelier 13 pi. X 6 pi.



**GARANTIE
MUR À MUR 2 ANS**